

Tel./Fax: 02/623-13-44
GSM: 041/617-885
E-mail: saksida@triera.net
http://www.saksida-inox.si



SAKSIDA
inženiring gastro opreme, d.o.o.

Tel./Fax: 02/623-13-44
GSM: 041/617-885
E-mail: saksida@triera.net
http://www.saksida-inox.si

Dealer za:

Bendoni!inox



Z Vami že od leta 1993!



Inox toplovodne kopeli (Bain marie)



Toplovodne kopeli (Bain marie)

Dim. 900/1200/1500/2000x700xh900mm

V celoti iz Inoxa AISI 304

Globina bazena 200mm

Za 4 GN 1/1 posode

Predpriprava za odprtino za dovod in iztok vode

Z drsnimi vrati

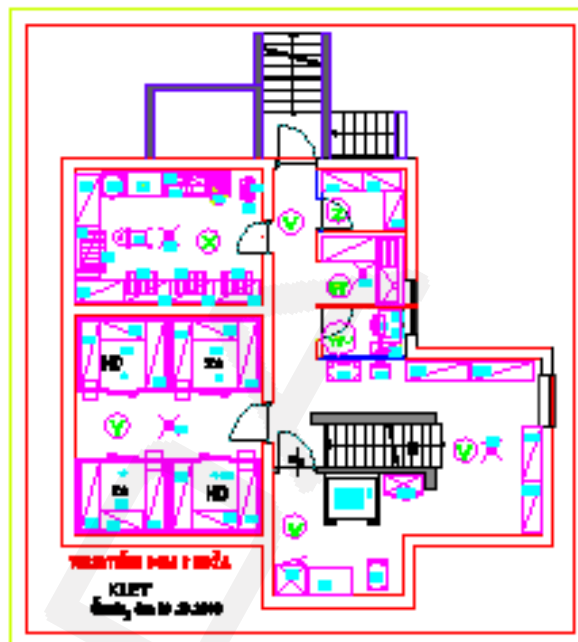
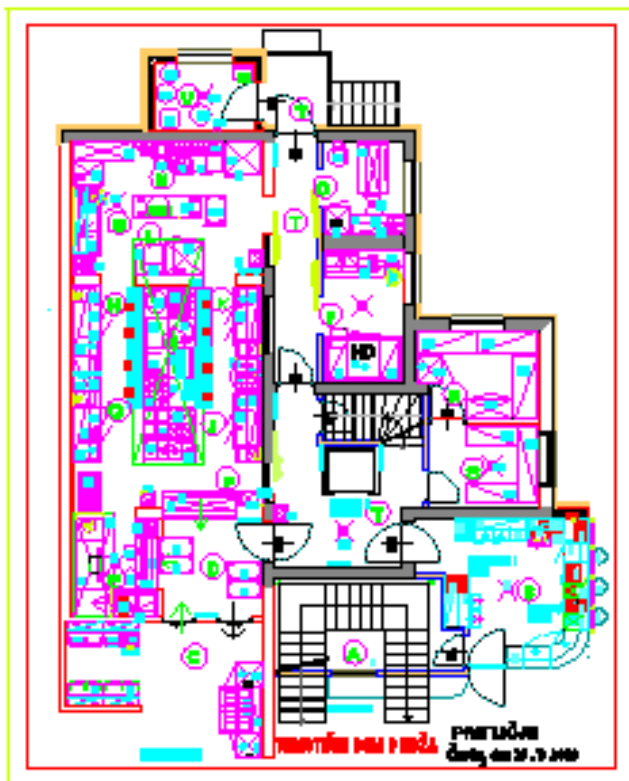
Moč od 500W do 1500W

Napetost 230V

Toplovodne kopeli za 4 GN 1/1 pladnje so v celoti izdelani iz Inoxa AISI 304. Globina bazena je 200mm, dolžina kopeli pa od 900mm do 2000mm. Kopel je zaprta z drsnimi vrati. Vnaprej je pripravljena tudi odprtina za dovod in iztok vode. Nogice so nastavljive po višini. Ogrevanje je hitro in energetsko učinkovito.

Preverite našo ostalo ponudbo na internetni strani: www.saksida-inox.si

Projektiranje tehnologije v kuhinji



	CEVNEGA PROFILA min.FI4cm NASTAVLJIVE PO VIŠINI (H+5cm), DIM. 800x700xh875/h900mm (k ponudbi priloži sliko ali tehnično skico s tehničnimi podatki o vgrajenih materialih)				106	TEHTNICA NAMIZNA ELEKTRONSKA 20 kg / 20g INOX DELOVANJE V OKOLJU S TEMPERATURO (OD +5°C / -35°C), DOVOLJENA VLAGA V OKOLJU DO 80%, MOŽNOST DELOVANJA NA 230V AU NA BATERIJE (ADAPTER 9V) Z DELOVNIM ČASOM min.100 UR , LCD SVETLOBNI DISPLEJ , PLAGIČNO OHIŠJE , SNEMLJIVA TEHTALNA INOX POVRŠINA min.dim.320x260mm, NAPETOST 230V50Hz1N, MOČ 150W (<i>instalacije:</i> elektro vtičnica 230V H=1200 mm od tal) DIM. 320x300xh60mm (k ponudbi priloži prospekt s tehničnimi karakteristikami aparata)	KOM	1
55A	WOK APARAT NAMIZNI (CE CERTIFIKAT) ELEKTRIČNA NAMIZNA IZVEDBA, KOMPLET Z INOX WOK PONVIJO, 1x GRELNA POVRŠINA FI 30cm, NAPETOST 230V50Hz1N, MOČ min.2.5kW, (<i>instalacije:</i> elektro priključni kabel 230V iz tal dolžine 2m zaščiten v samogazni tuboflex cevi z montirano priključno vodotšno elektro dozo na notranji steni blok pulta DIM.335x425xh135mm (k ponudbi priloži prospekt s tehničnimi karakteristikami aparata)	Kom	1		107	PLANETARNI MEŠALEC NAMIZNI 5 LIT. (CE CERTIFIKAT) INOX KOTUČKOM min.5 lit., NASTAVKI METLIČA, SPIRALO IN STRGALO, NAPETOST 230V 50Hz1N, MOČ min.315W , NASTAVLJIVA HITROST OBROTAV OD 50 DO 220 r.p.m., ROČNI DVIG IN SPUST POSODE, VARNOSTNO MIKRO STIKALO, ZAŠČITA MOTORJA PRI PREOBREMENITVI, DODATNA INOX POSODA 5 LIT. (<i>instalacije:</i> elektro vtičnica 230V H= 120cm od tal) DIM. 290x390xh420mm (k ponudbi priloži prospekt s originalnimi tehničnimi karakteristikami aparata)	KOM	1
54	THV MEŠALNA BATERIJA VISOKA VRTLJIVA (poz.53) VISOKA MEŠALNA BATERIJA THV-1/2" H=550mm Z DOLGIM IZLIVOM L= 60cm MONTIRANA NA BLOK PULTU (Poz. 53) (<i>instalacije:</i> priključek THV 1/2 iz tal z zapornim zasuvom v ležečem položaju , višina zgornjega roba ročice max. 100mm od tal in navojnim nastavkom 3 / 4 ") (k ponudbi priloži prospekt s tehničnimi karakteristikami)	kom	1			Z PORCIONIRANJE, IZDAJA ŽIVIL TER PJAČ :		
55	ŽAR PLINSKI PLOŠČA TRDI KROM GLADKA, (CE CERTIFIKAT) PRIKLUČNA MOČ min.14kW, PORABA PLINA: 1.1kg/h (U.N.P.) ali 1.4 m3 / h (zemeljski plin), PRIKLUČEK PLINA R 3 / 4 " SPODAJ ODPRTI PROSTOR S SPODNJO POLICO, PRIKLUČEK PLINA R 3 / 4 " , INOX OKROGLE NOGIČE IZ CEVNEGA PROFILA min.FI4cm NASTAVLJIVE PO VIŠINI (H+5cm), (<i>instalacije:</i> priključek plina 3 / 4 " iz tal z zaporno plinsko pipo in s priključno gibljivo cevjo za plin z ješenim omotom . A testirana s priborniki dolžine L=200cm in nastavkom R 3 / 4 " , vsi ventili iz tal so v ležečem položaju vzporedni s fronto elementa, višina zgornjega roba ročice ventila je max. 8cm od gotovega poda , (pripravil instalater plina) DIM. 800x700xh875 / 900mm (k ponudbi priloži prospekt s tehničnimi karakteristikami aparata)	Kom	2		108	PULT PREDALČNIK INOX IZDELAN IZ INOX min.1.1mm, AISI 304 SCOTCH BRITE, DELOVNA POVRŠINA BREZ ODCEJALNEGA ROBA , DELOVNA PLOŠČA DEBELINE min.4cm Z VGRAJENIM VODOODPORNIM IN OGNJEODPORNIM PANELOM SPODAJ ZAPRTA S PARA ZAPORNO FOLIJO , DELOVNA POVRŠINA SPREDAJ ZAKLJUČENA V RADIU (min.R8) S SPODNJIM ODKAPNIM ŽLEBOM ZA PREPREČEVANJA ZATEKANJA TEKOČIN V NOTRANJOST ELEMENTA , 2x SET PREDALOV PO VERTIKALI (V SETU PO TRJJE PREDALO GN 1 / 1-150mm) VGRAJENI NA TELESKOPSKIH INOX VODILUH, HRBTNO INTEGRIRANI STENSKI ZAVIH (dim H= 100x15mm), NOTRANJI VOGAL DELOVNE POVRŠINE IN STENSKEGA ZAVIHA (IZVEDEN V RADIU (min.R8), INOX OKROGLE NOGIČE IZ CEVNEGA PROFILA min.FI40mm NASTAVLJIVE PO VIŠINI (H+5cm), DIM.1700x700xh850/900mm (k ponudbi priloži sliko ali tehnično skico s tehničnimi podatki o vgrajenih materialih)	KOM	1
55A	LOPATICA KOMPLET Z 10 KOM REZIL (poz.55) ZA ČIŠČENJE ŽAR PLOŠČE IZ TRDEGA KROMA (k ponudbi priloži sliko izdelka)	Kom	1		109	PULT NEVTRALNI INOX SPREDAJ ODPRT BREZ SPODNJE IN VMESNE POLICE IZDELAN IZ INOX min.1.1mm, AISI 304 SCOTCH BRITE, SPREDAJ ODPRT , 2X BOČNO IN HRBTNO ZAPRT , PRSTOR PREDVIDEN ZA SERVRINE VOZIČKE, DELOVNA POVRŠINA BREZ ODCEJALNEGA ROBA , KONSTRUKCIJA VERTIKALNI CEVNI PROFIL MIN.FI 40mm , DELOVNA PLOŠČA DEBELINE min.40 mm Z VGRAJENIM VODOODPORNIM IN OGNJEODPORNIM	KOM	2
56	PREKUCNA PONEV PLINSKA 50 LIT- COMPOUND 12mm (CE CERTIFIKAT) KONSTRUKCIJA APARATA IZDELANA V INOX AISI 304 SCOTCH BRITE, POSODA IZDELANA IZ INOX-a AISI 304 Z VEČPLASTNIM DNOM POSODE – BIMETAL min.12mm(COMPOUND), KAPACITETA POSODE min.50 LIT. , ROČNI DVIG POSODE S SPIRALNIM NAVOJNIM VRETNOM, PRIKLUČEK HLADNE VODE Z IZLIVNIM NASTAVKOM PRITRZEN NA OHIŠJE APARATA ZA POLNJENJE PONEVE S HV, PLINSKI GORILNIKI IZDELANI IZ INOX-a , TEMPERATURNO OBMUČJE MED 100°C in 300°C, VGRAJEN VARNOSTNI SISTEM V PRIMERU MENJAJNE ODKIMITIVNE DOVODA PLINA . ELEKTRIČNI BATERIJSKI VTIČ DINAJ 1 SV	Kom	1					

SAKSIDA
inženiring gastro opreme, d.o.o.

Tel./Fax: 02/623-13-44

GSM: 041/617-885

E-mail: saksida@trlera.net

http://www.saksida-inox.si



SPODJETJEM SAKSIDA DO NASMEHA V KUHINJI

Vse avtorske pravice pridržane SAKSIDA d.o.o.

Slikovni material se ne more uporabljati pri pridobivanju druge ponudbe. Poslovna tajna.

Vse slike so simbolične. Pridržujemo si pravico do tehničnih sprememb.

Cene so informativne.

Oktober 2012