

Tel./Fax: 02/623-13-44
GSM: 041/617-885
E-mail: saksida@triera.net
http://www.saksida-inox.si



SAKSIDA
inženiring gastro opreme, d.o.o.

Tel./Fax: 02/623-13-44
GSM: 041/617-885
E-mail: saksida@triera.net
http://www.saksida-inox.si

Dealer za:



Z Vami že od leta 1993!



Inox talne rešetke



Dim. 600/800/1000/1200x400/h140mm
odtok fi 75mm



Dim. 600/800/1000/1200x300/h140mm
odtok fi 75mm



Dim. 300x300xh120mm
odtok fi 50mm



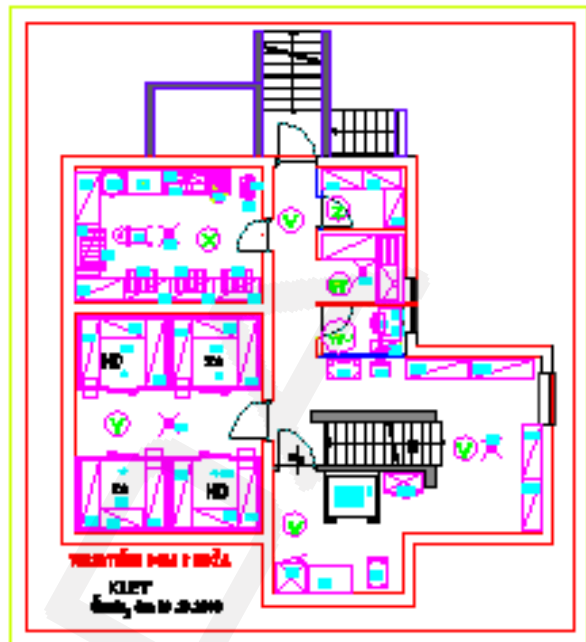
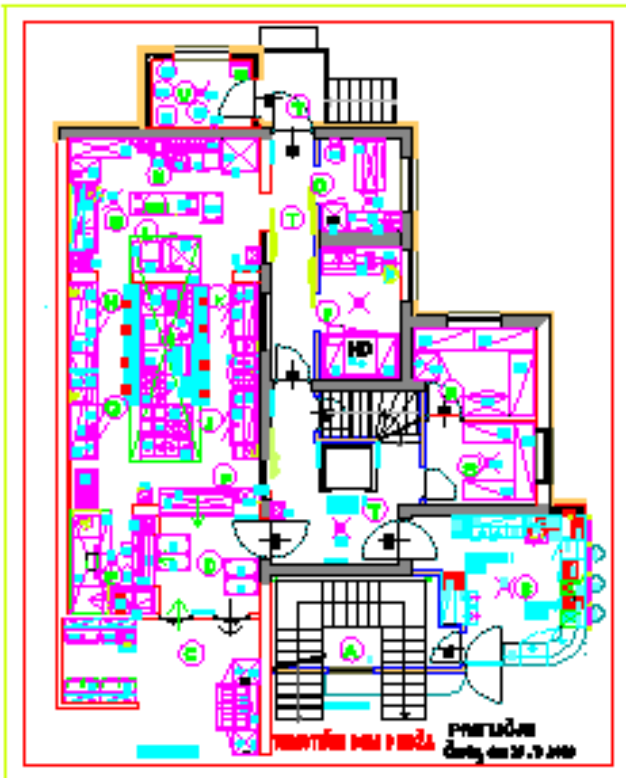
Dim. 200x200xh120mm
odtok fi 50mm



Prikaz detajla nepolirane in polirane rešetke

Preverite našo ostalo ponudbo na internetni strani: www.saksida-inox.si

Projektiranje tehnologije v kuhinji



53A	CEVNEGA PROFILA min.FI4cm NASTAVLJIVE PO VIŠINI (H+5cm), DIM. 800x700xh875/h900mm (k ponudbi priložiti sliko ali tehnično skico s tehničnimi podatki o vgrajenih materialih)	Kom	1	106	TEHTNICA NAMIZNA ELEKTRONSKA 20 kg / 20g INOX DELOVANJE V OKOLJU S TEMPERATURO (OD +5°C / -35°C), DOVOLJENA VLAGA V OKOLJU DO 80%, MOŽNOST DELOVANJA NA 230V AU NA BATERIJE (ADAPTER 9V) Z DELOVNI ČASOM min.100 UR , LCD SVETLOBNI DISPLEJ , PLASTIČNO OHIŠJE , SNEMLJIVA TEHTALNA INOX POVRŠINA min.dim.320x260mm,NAPETOST 230V50Hz1N, MOČ 150W (Instalacije: elektro vtičnica 230V H=1200 mm od tal) DIM. 320x300xh60mm (k ponudbi priložiti prospekt s tehničnimi karakteristikami aparata)	KOM	1
54	WOK APARAT NAMIZNI (CE CERTIFIKAT) ELEKTRIČNA NAMIZNA IZVEDBA, KOMPLET Z INOX WOK PONVIJO, 1x GRELNA POVRŠINA FI 30cm, NAPETOST 230V50Hz1N, MOČ min.2.5kW, (Instalacije: elektro priključni kabel 230V iz tal dolžine 2m zaščitven v samogasni tubofleksi cevi z montirano priključno vodotšno elektro dozo na notranji steni bloka pulta DIM.335x425xh135mm (k ponudbi priložiti prospekt s tehničnimi karakteristikami aparata)	Kom	1	107	PLANETARNI MEŠALEC NAMIZNI 5 LIT. (CE CERTIFIKAT) INOX KOTUČKOM min.5 lit. , NASTAVKI METLIČA, SPIRALO IN STRGALO, NAPETOST 230V 50Hz1N, MOČ min.315W, NASTAVLJIVA HITROST OBROTAV OD 50 DO 220 r.p.m., ROČNI DVIG IN SPUST POSODE, VARNOSTNO MIKRO STIKALO, ZAŠČITA MOTORJA PRI PREOBREMENITVI, DODATNA INOX POSODA 5 LIT. (Instalacije: elektro vtičnica 230V H=120cm od tal) DIM. 290x390xh420mm (k ponudbi priložiti prospekt s originalnimi tehničnimi karakteristikami aparata)	KOM	1
54	THV MEŠALNA BATERIJA VISOKA VRTLJIVA (poz.53) VISOKA MEŠALNA BATERIJA THV-1/2" H=550mm Z DOLGIM IZLIVOM L= 60cm MONTIRANA NA BLOK PULTU (Poz. 53) (Instalacije: priključek THV 1/2 iz tal z zapornim zasnovom v ležečem položaju , višina zgornjega roba ročice max. 100mm od tal in navojnim nastavkom 3 / 4 ") (k ponudbi priložiti prospekt s tehničnimi karakteristikami)	kom	1	Z PORCIONIRANJE, IZDAJA ŽIVIL TER PIJAČ :			
55	ŽAR PLINSKI PLOŠČA TRDI KROM GLADKA, (CE CERTIFIKAT) PRIKLUČNA MOČ min.14kW, PORABA PLINA: 1.1kg/h (U.N.P.) ali 1.4 m3 / h (zemeljski plin), PRIKLUČEK PLINA R 3 / 4 " SPODAJ ODPRTI PROSTOR S SPODNJO POLICO, PRIKLUČEK PLINA R 3 / 4 " , INOX OKROGLE NOGIČE IZ CEVNEGA PROFILA min.FI4cm NASTAVLJIVE PO VIŠINI (H+5cm), (Instalacije: priključek plina 3 / 4 " iz tal z zaporno plinško pipo in s priključno gibljivo cevjo za plin z jelekim omotom A testirana s pribornicami dolžine L=100cm in nastaviom R 3 / 4 " , vsi ventili iz tal so v ležečem položaju vzporedni s fronto elementa, višina zgornjega roba ročice ventilca je max. 8cm od gotovega poda , -1 pripravi instalater plina) DIM. 800x700xh875 / 900mm (k ponudbi priložiti prospekt s tehničnimi karakteristikami aparata)	Kom	2	108	PULT PREDALČNIK INOX IZDELAN IZ INOX min.1.1mm, AISI 304 SCOTCH BRITE, DELOVNA POVRŠINA BREZ ODCEJALNEGA ROBA , DELOVNA PLOŠČA DEBELINE min.4cm Z VGRAJENIM VODOODPORNIM IN OGNJEODPORNIM PANELOM SPODAJ ZAPRTA S PARA ZAPORNO FOLIJO, DELOVNA POVRŠINA SPREDAJ ZAKLJUČENA V RADUJ (min.R8) S SPODNJIM ODKAPNIM ŽLEBOM ZA PREPREČEVANJA ZATEKANJA TEKOČIN V NOTRANJOST ELEMENTA , 2x SET PREDALOV PO VERTIKALI (V SETU PO TRIJE PREDALU GN 1 / 1-150mm) VGRAJENI NA TELESKOPSKIH INOX VODILIH, HRBTNO INTEGRIRANI STENSKI ZAVIH (dim H= 100x15mm), NOTRANJI VOGAL DELOVNE POVRŠINE IN STENSKEGA ZAVIHA (IZVEDEN V RADUJ (min.R8), INOX OKROGLE NOGIČE IZ CEVNEGA PROFILA min.FI40mm NASTAVLJIVE PO VIŠINI (H+5cm). DIM.1700x700xh850/900mm (k ponudbi priložiti sliko ali tehnično skico s tehničnimi podatki o vgrajenih materialih)	KOM	1
55A	LOPATICA KOMPLET Z 10 KOM REZIL (poz.55) ZA ČIŠČENJE ŽAR PLOŠČE IZ TRDEGA KROMA (k ponudbi priložiti sliko izdelka)	Kom	1	109	PULT NEVTRALNI INOX SPREDAJ ODPRT BREZ SPODNJE IN VMESNE POLICE IZDELAN IZ INOX min.1.1mm, AISI 304 SCOTCH BRITE, SPREDAJ ODPRT , 2X BOČNO IN HRBTNO ZAPRT , PRSTOR PREDVIDEN ZA SERVIRNE VOZIČKE, DELOVNA POVRŠINA BREZ ODCEJALNEGA ROBA, KONSTRUKCIJA VERTIKALNI CEVNI PROFIL MIN.FI 40mm , DELOVNA PLOŠČA DEBELINE min.40 mm Z VGRAJENIM VODOODPORNIM IN OGNJEODPORNIM	KOM	2
56	PREKUCNA PONEV PLINSKA 50 LIT- COMPOUND 12mm (CE CERTIFIKAT) KONSTRUKCIJA APARATA IZDELANA V INOX AISI 304 SCOTCH BRITE, POSODA IZDELANA IZ INOX-a AISI 304 Z VEČPLASTNI M DNOM POSODE – BIMETAL min.12mm COMPOUND) , KAPACITETA POSODE min.50 LIT. , ROČNI DVIG POSODE S SPIRALNIM NAVOJNIM VRETNOM, PRIKLUČEK HLADNE VODE Z IZLIVNIM NASTAVKOM PRITRIEN NA OHIŠJE APARATA ZA POLNJEJE PONVE S HV, PLINSKI GORILNIKI IZDELANI IZ INOX-a , TEMPERATURNO OBMOČJE MED 100°C in 300°C, VGRAJEN VARNOSTNI SISTEM V PRIMERU MENJAJNE ODKIMNUTE DOVODA PLINA. ELEKTRIČNI BATERIJSKI VTIČ DINAJ 1 SV.	Kom	1				


SAKSIDA
 inženiring gastro opreme, d.o.o.
 Tel./Fax: 02/623-13-44
 GSM: 041/617-885
 E-mail: saksida@trlera.net
 http://www.saksida-inox.si

SPODJETJEM SAKSIDA DO NASMEHA V KUHINJI



Vse avtorske pravice pridržane SAKSIDA d.o.o.

Slikovni material se ne more uporabljati pri pridobivanju druge ponudbe. Poslovna tajna.

Vse slike so simbolične. Pridržujemo si pravico do tehničnih sprememb. Cene so informativne.

Oktober 2012

Izvajamo projektiranje, prodajo in servisiranje kuhinjske opreme za velike sisteme kuhinj

Registracija Okrajno sodišče Maribor • st.reg.vl. 10203300 • Matična št.5379962 • Osn. kapital 8.771,00 EUR • ID za DDV:SI25316745 • TRR 25100-9704245169